

Name der Kommune (Gemeinde/Stadt)	Hohenpeißenberg		
Amtlicher Gemeindeschlüssel (AGS)		09190130	
Landkreis	Weilheim-Schongau		
Regierungsbezirk	Oberbayern		

Abschließende Projektbeschreibung

Name Erschließungsgebiet:	EG 2 Untersedlhof, EG 3 Forellenweg 3, EG 4 Freizeitgelände-Hetten und EG 5 Schendrich-Wörth
Ausbauender Netzbetreiber:	Telekom Deutschland GmbH

Folgende Felder sind nur bei Einteilung des Erschließungsgebiets in mehrere Lose auszufüllen:

Name Los 1:	
Ausbauender Netzbetreiber 1:	
Name Los 2:	
Ausbauender Netzbetreiber 2:	
Name Los 3:	
Ausbauender Netzbetreiber 3:	
Name Los 4:	
Ausbauender Netzbetreiber 4:	
Name Los 5:	
Ausbauender Netzbetreiber 5:	

Datum 23.02.2022

Abschließende Projektbeschreibung gemäß Ziffer 9 der Richtlinie zur Förderung des Aufbaus von Hochgeschwindigkeitsnetzen im Freistaat Bayern (BbR)

Kumulierte Informationen zu dem oben genannten Erschließungsgebiet / zu den oben genannten Losen

1. Informationen zum Projekt gem. Ziffer 9 BbR

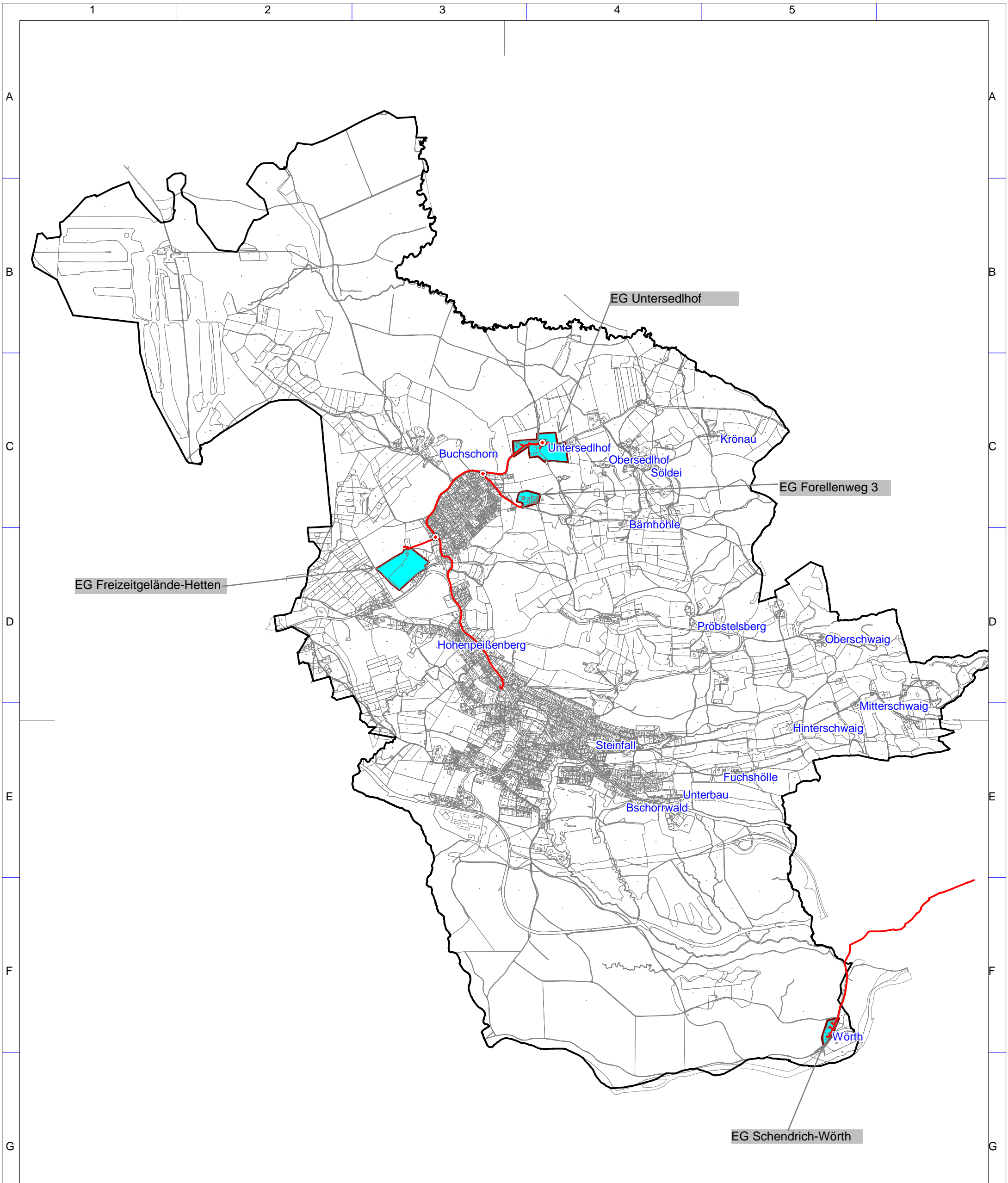
Art des Ausbaus	FTTB-H	
Vorleistungsprodukte nach Ziffer 9 BbR i.V.m. 5.2 BbR nach ABI C 2013 25/1 (bitte bestätigen Sie nur Zugangsvarianten zu Vorleistungsprodukten passend zur Art des von Ihnen gewählten Ausbaus)	FTTC	Bestätigung
	Zugang zu Leerrohren	nein
	entbündelter Zugang zum KVz	nein
	Bitstromzugang	nein
	FTTB/FTTH	
	Zugang zu Leerrohren	ja
	Zugang zu unbeschalteten Glasfaserleitung	ja
	entbündelter Zugang zum Teilnehmeranschluss	ja
	Bitstromzugang	ja
	Kabelnetz	
	Zugang zu Leerrohren	nein
	Bitstromzugang	nein
	Passive Netzinfrastruktur (nur bei FFTX/Kabel -Ausbau)	
	Zugang zu Leerrohren	ja
	Zugang zu unbeschalteten Glasfaserleitung	ja
	entbündelter Zugang zum Teilnehmeranschluss	ja
	Mobile/Drahtlose Netze	
	Bitstromzugang	nein
	gemeinsame Nutzung der physischen Masten	nein
	Zugang zu Backhaulnetzen	nein
Satelitenplattform		
Bitstromzugang		
Falls im Falle nicht regulierter Anbieter Preise zu Vorleistungsprodukten bekannt sind, geben Sie diese bitte hier ein:	Name des Produkts	Preis in €
Höhe der (kumulierten) Wirtschaftlichkeitslücke(n)		142.340,00 €
Förderbetrag (gem. Zuwendungsbescheid)		113.872,00 €
Beihilfeintensität (staatliche und kommunale Mittel)		100%

2. Grafische Darstellung des Erschließungsgebiets / der Lose inkl. geförderter Infrastruktur

Eine Darstellung des Erschließungsgebiets / der Lose <u>inkl. der geförderten Infrastruktur</u> wurde, entsprechend den Anforderungen des Hinweisdokuments (Punkt 5 der Hinweise zu einzelnen Positionen des Datenblattes), zusammen mit dieser abschließenden Projektbeschreibung an das Bayerische Breitbandzentrum als PDF <u>und</u> in einem GIS-fähigen Format (.shp, .kml/kmz, .dxf) übersandt und befindet sich im Anhang.	ja
--	----

3. Abschließender Hinweis

Alle Inhalte wurden mit größtmöglicher Sorgfalt und nach bestem Wissen und Gewissen erstellt. Die Informationen basieren auf den im Rahmen des Bayerischen Breitbandförderprogramms erstellten Planungsunterlagen zum Breitbandausbau in der o.g. Kommune/Stadt. Das Bayerische Breitbandzentrum übernimmt daher keinerlei Haftung für eventuelle Schäden oder Konsequenzen, die durch die direkte oder indirekte Nutzung der in diesem Dokument enthaltenen Informationen entstehen. Haftungsansprüche gegen das Breitbandzentrum, die durch die Nutzung der Inhalte bzw. durch die Nutzung fehlerhafter und unvollständiger Informationen verursacht wurden, sind grundsätzlich ausgeschlossen, sofern seitens des Breitbandzentrums kein nachweislich vorsätzliches oder grob fahrlässiges Verschulden vorliegt.

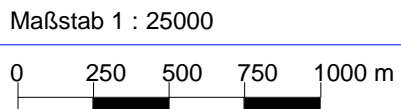


Geobasisdaten: © Bayerische Vermessungsverwaltung (www.geodaten.bayern.de) 2017

Gemeinde Hohenpeißenberg

- Ausbaubereiche**
- Endg. Erschließungsgebiete
- Technologien**
- FTTB | min. 100 Mbit/s
- geförderte Infrastruktur**
- gefö. Verteiler
 - gefö. Glasfasertrasse

Bearbeitet von:
Elena Huber
23.02.2022



Blatt: 1



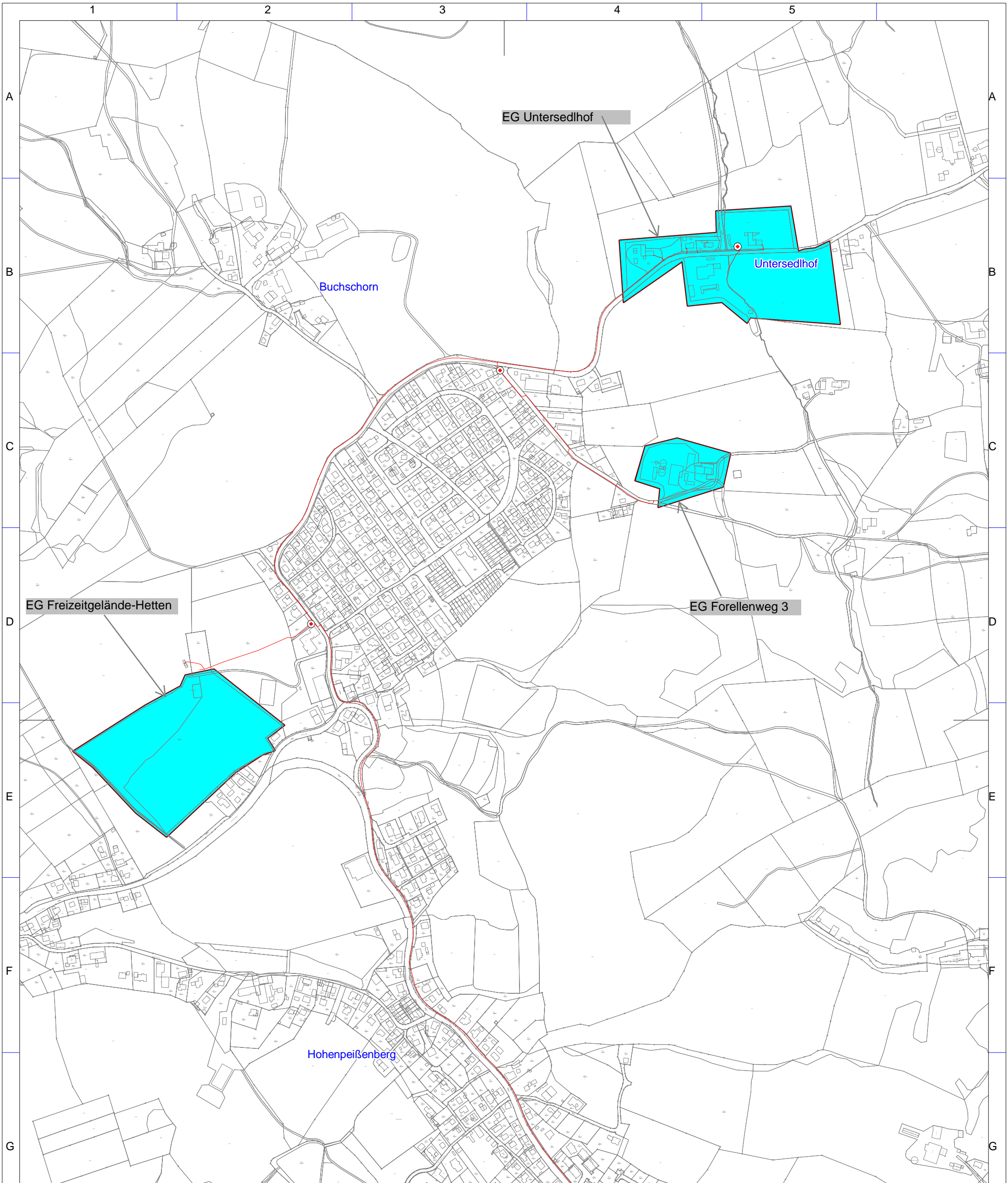
Breitbandausbau Gemeinde Hohenpeißenberg

Endgültiges Erschließungsgebiet Hohenpeißenberg
inkl. Darstellung der geförderten Infrastruktur

Dateiname:
HOHENPEISSENBERG04
Version: 1.0




IK-T Manstorfer und Hecht
Margaretenstraße 15
93047 Regensburg




Geobasisdaten: © Bayerische Vermessungsverwaltung (www.geodaten.bayern.de) 2017

Gemeinde Hohenpeißenberg

Ausbaubereiche


 Endg. Erschließungsgebiete

Technologien

 FTTB | min. 100 Mbit/s

geförderte Infrastruktur

 gefö. Verteiler

 gefö. Glasfasertrasse

Bearbeitet von:
Elena Huber
23.02.2022

Maßstab 1 : 15000

0 250 500 750 1000 m

Blatt: 1



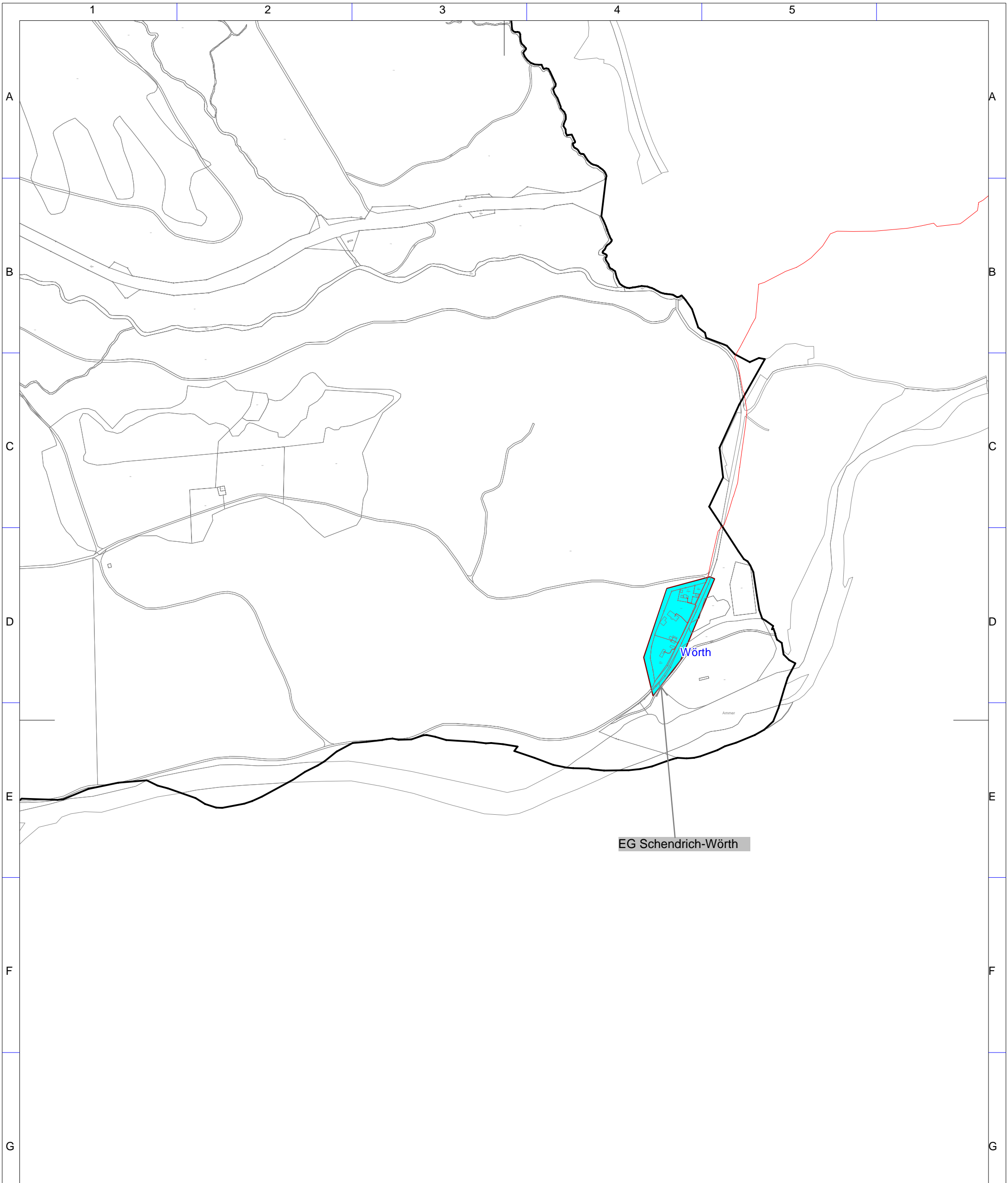
Breitbandausbau Gemeinde Hohenpeißenberg

Endgültiges Erschließungsgebiet Hohenpeißenberg
inkl. Darstellung der geförderten Infrastruktur

Dateiname:
HOHENPEISSENBERG04
Version: 1.0



IK-T Manstorfer und Hecht
Margaretenstraße 15
93047 Regensburg



Geobasisdaten: © Bayerische Vermessungsverwaltung (www.geodaten.bayern.de) 2017

Gemeinde Hohenpeißenberg

Ausbaubereiche


 Endg. Erschließungsgebiete

Technologien

 FTTB | min. 100 Mbit/s

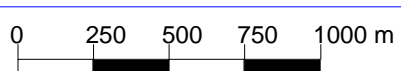
geförderte Infrastruktur

 gefö. Verteiler

 gefö. Glasfasertrasse

Bearbeitet von:
Elena Huber
23.02.2022

Maßstab 1 : 15000



Blatt: 1



Breitbandausbau Gemeinde Hohenpeißenberg

Endgültiges Erschließungsgebiet Hohenpeißenberg
inkl. Darstellung der geförderten Infrastruktur

Dateiname:
HOHENPEISSENBERG04
Version: 1.0



IK-T Manstorfer und Hecht
Margaretenstraße 15
93047 Regensburg