

Ergebnis der Ist- und Bedarfsanalyse gemäß Förderrichtlinie Bayern

Stadt / Gemeinde Hohenpeißenberg
Versorgungsgebiet/e OT Hetten
Datum 24.06.2013

Ist-Analyse (aktuelle Versorgung)

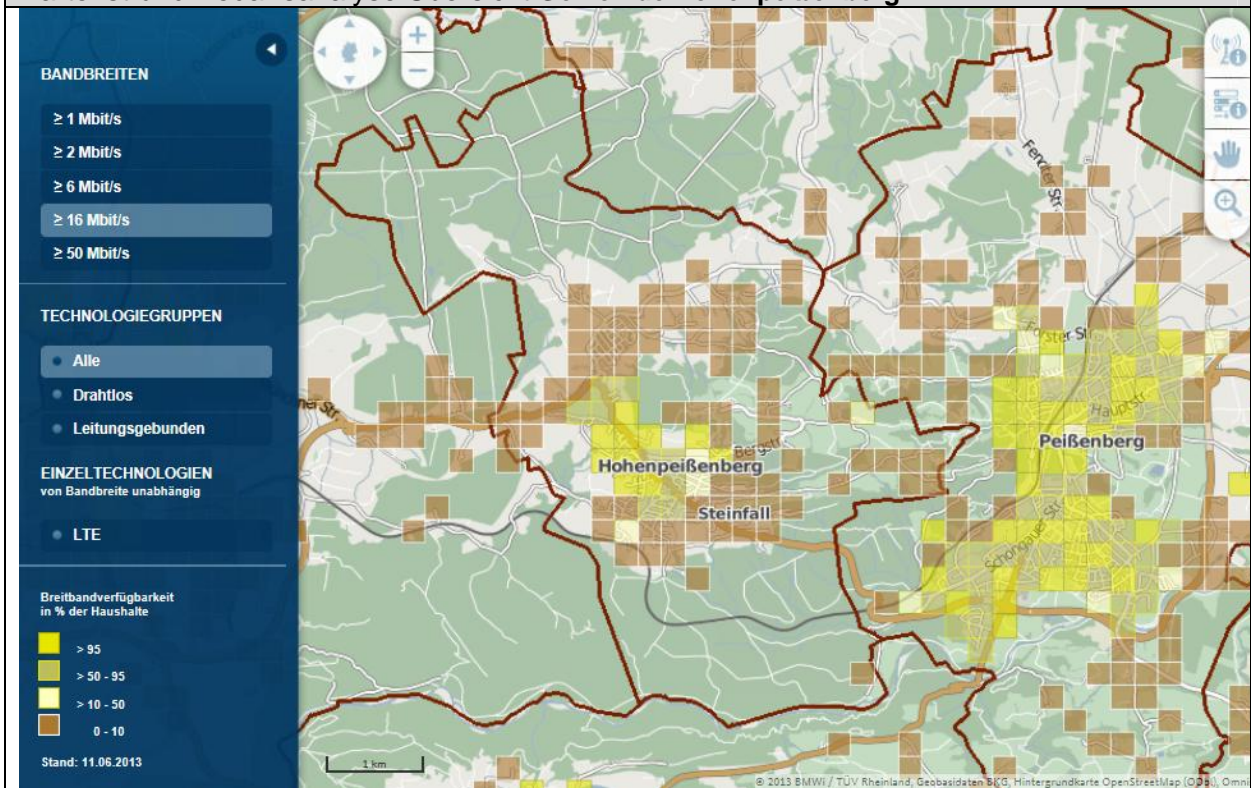
Die Gemeinde Hohenpeißenberg hat eine Ist-Analyse durchgeführt. Die Ist-Versorgung in der Gemeinde Hohenpeißenberg wurde auf Grundlage des Breitbandatlas sowie zur Verfügung stehender Breitbandinformationen erfasst. Bei der Prüfung der Ist-Versorgung wurde ermittelt, welche Bandbreiten derzeit in den Erschließungsgebieten über unterschiedliche Breitbandtechnologien möglich sind. In den definierten Erschließungsgebieten erhält derzeit kein Anschluss die Bandbreite von min. 25 Mbit/s. Eine Grundversorgung von min. 2 Mbit/s ist teilweise gegeben.

Bedarfsanalyse (Versorgungsbedarf)

Die Gemeinde Hohenpeißenberg hat eine Bedarfsbefragung durchgeführt. Die Unternehmer gemäß §2 Abs. 1 Satz 1 UStG im jeweiligen Erschließungsgebiet wurden ermittelt und über die Homepage und individuell nach ihrem Breitbandbedarf befragt. Die eingegangenen Fragebogen wurden erfasst. Die Bedarfsmeldungen mit mindestens 50 Mbit/s im Download und min. 2 Mbit/s im Upload sind in der Karte rot dargestellt. Alle übrigen Bedarfsmeldungen mit mindestens 30 Mbit/s im Download sind zahlenmäßig erfasst.

Karten Ist- und Bedarfsanalyse

Karte Ist- und Bedarfsanalyse Übersicht Gemeinde Hohenpeißenberg



Karte Ist- und Bedarfsanalyse OT Hetten

Ist-Analyse:

Grundversorgung-Kabel (Min. 2 Mbit/s download): teilweise verfügbar
Grundversorgung-Funk (Min. 2 Mbit/s download): teilweise verfügbar
NGA-Versorgung (Min. 25 Mbit/s download): nicht verfügbar
Aktuell „grauer Fleck der Grundversorgung“
Aktuell „weißer Fleck der NGA-Versorgung“

Bedarfsanalyse:

Im Erschließungsgebiet haben 8 Unternehmer Bedarfsmeldungen abgegeben.
Davon hat ein Unternehmer einen begründeten Versorgungsbedarf
von min. 50 Mbit/s im Download und 2 Mbit/s im Upload gemeldet.

Karte Erschließungsgebiet

