

Gemeinde Hohenpeißenberg

Bebauungsplan für das Gebiet „Neu - Hetten“

5. Änderung

(vereinfachtes Verfahren gemäß § 13 Baugesetzbuch – BauGB)

- Änderungssatzung –

Die Gemeinde Hohenpeißenberg erläßt aufgrund der §§ 9, 10 und 13 des Baugesetzbuches (BauGB), des Artikel 91 der Bayer. Bauordnung (BayBO) und der Verordnung über die bauliche Nutzung der Grundstücke (BauNVO) folgende Änderungssatzung:

§ 1

Der Bebauungsplan vom 7.1.1994 wird geändert.

§ 2

Von der Neuplanung betroffen ist das im Änderungsplan vom 5.5.2004 mit dieser Linie (— — —) umgrenzte Grundstück Fl.-Nr. 363/7 (= Frauenwaldstraße 12).

Der Plan ist Bestandteil dieser Änderungssatzung.

§ 3

Außerhalb der Baugrenzen wird eine Fläche für Garagen und Nebengebäude ausgewiesen. Dort sind auch offene Garagen (Carports) zulässig.

Diese Nebengebäude dürfen mit einem Pultdach überdeckt werden (Neigung 18 Grad).

Die Dachneigung beim Hauptgebäude hat 37 Grad zu betragen.

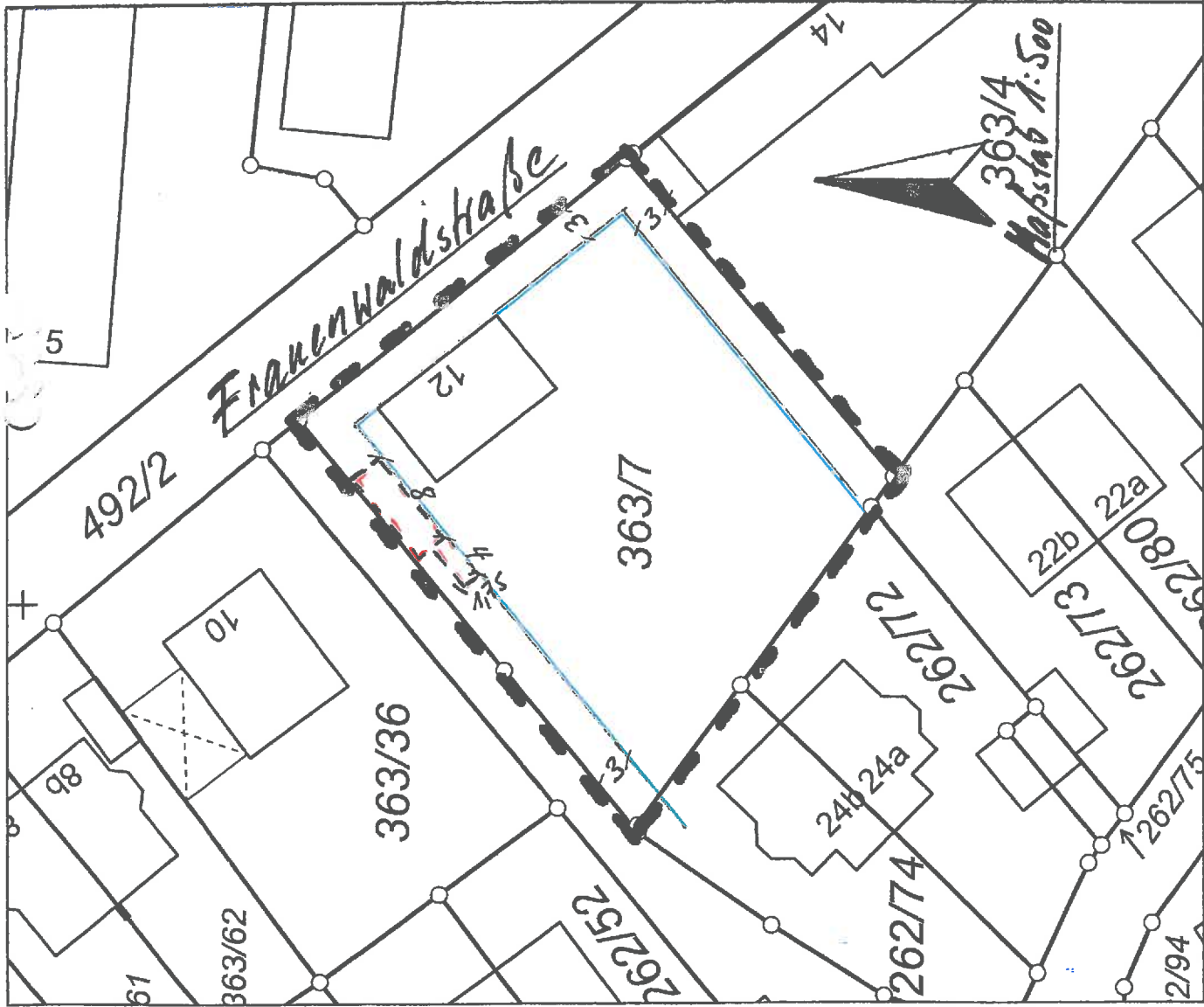
§ 4

Diese Änderungssatzung tritt mit der Bekanntmachung des Satzungsbeschlusses in Kraft.

Hohenpeißenberg, den 22.9.2004



Graf
1. Bürgermeister







Bebauungsplan

für das Gebiet „Neu – Hetten“

5. Änderung
(§ 13 Baugesetzbuch – BauGB)

A) Festsetzungen durch Planzeichen:

-  Grenze des Änderungsbereiches
-  Fläche für Garagen und Nebengebäude, soweit außerhalb der Baugrenzen zugelassen
-  Baugrenze
-  Maßzahl in Metern

B) Festsetzungen durch Text:

Zeichenerklärungen und Textfestsetzungen aus dem seit 7.1.1994 rechtskräftigen Bebauungsplan gelten fort.

Hohenpeissenberg, den 5.5.2004

Gemeinde Hohenpeissenberg
i.A.



Schäffler