

# Bebauungsplan

## für das Gebiet „Neu – Hetten“

6. Änderung  
(§ 13 Baugesetzbuch – BauGB)

### A) Festsetzungen durch Planzeichen:



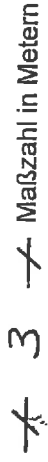
Grenze des Änderungsbereiches



Fläche für Garagen und Nebengebäude,  
soweit außerhalb der Baugrenzen zugelassen



Baugrenze



3 Maßzahl in Metern

### B) Festsetzungen durch Text:

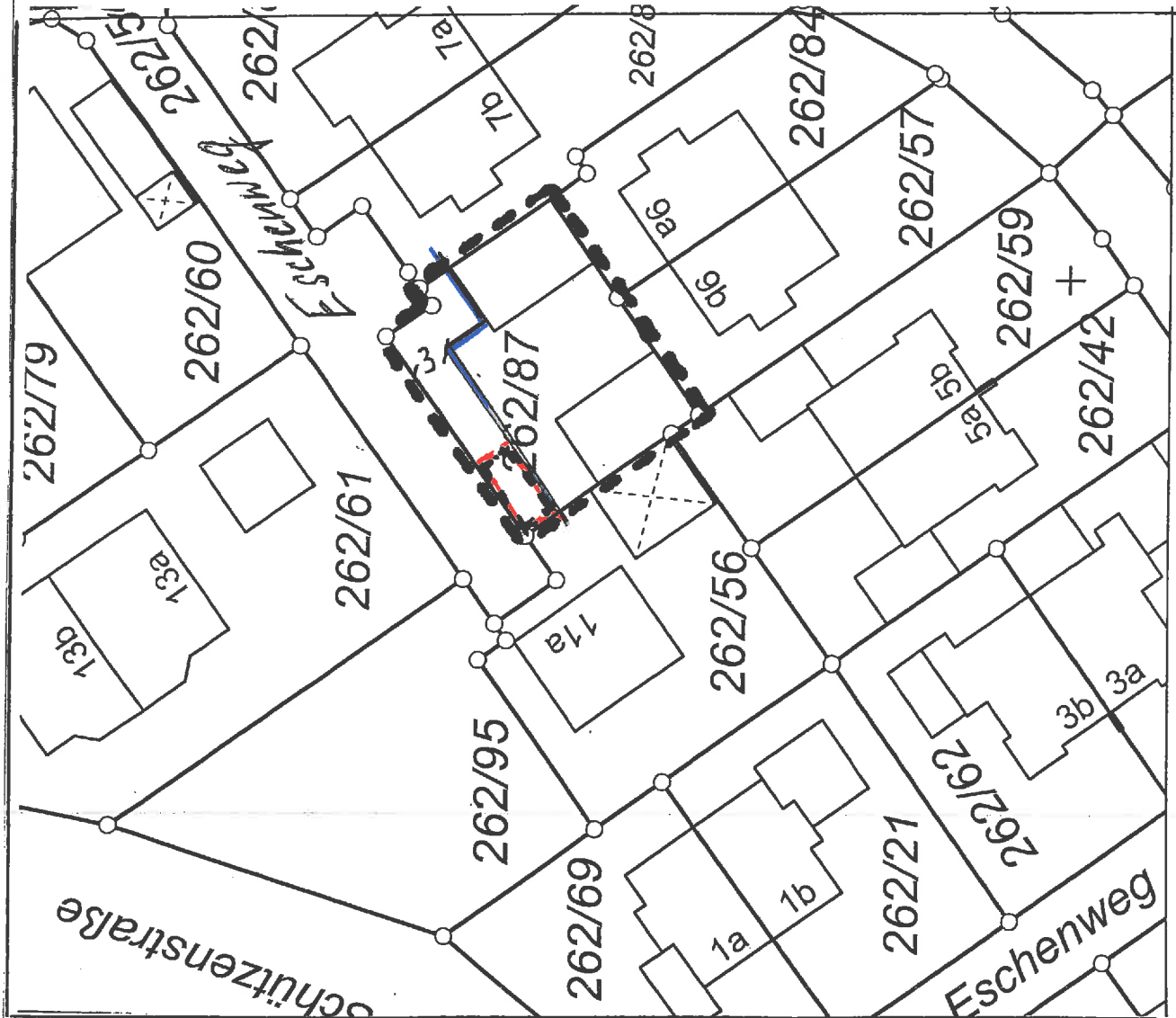
Zeichenerklärungen und Textfestsetzungen aus dem seit  
7.1.1994 rechtskräftigen Bebauungsplan gelten fort.

Hohenpeißenberg, den 25.1.2006

Gemeinde Hohenpeißenberg  
i.A.



Schäffler



M = 1 : 500

0 10