

## Bebauungsplan

### für das Gebiet „Schendrich - West“

4. Änderung  
(§ 13 Baugesetzbuch – BauGB)

A) Festsetzungen durch Planzeichen:

-  Grenze des Änderungsbereiches
-  Baugrenze
-  Maßzahl in Metern

B) Festsetzungen durch Text:

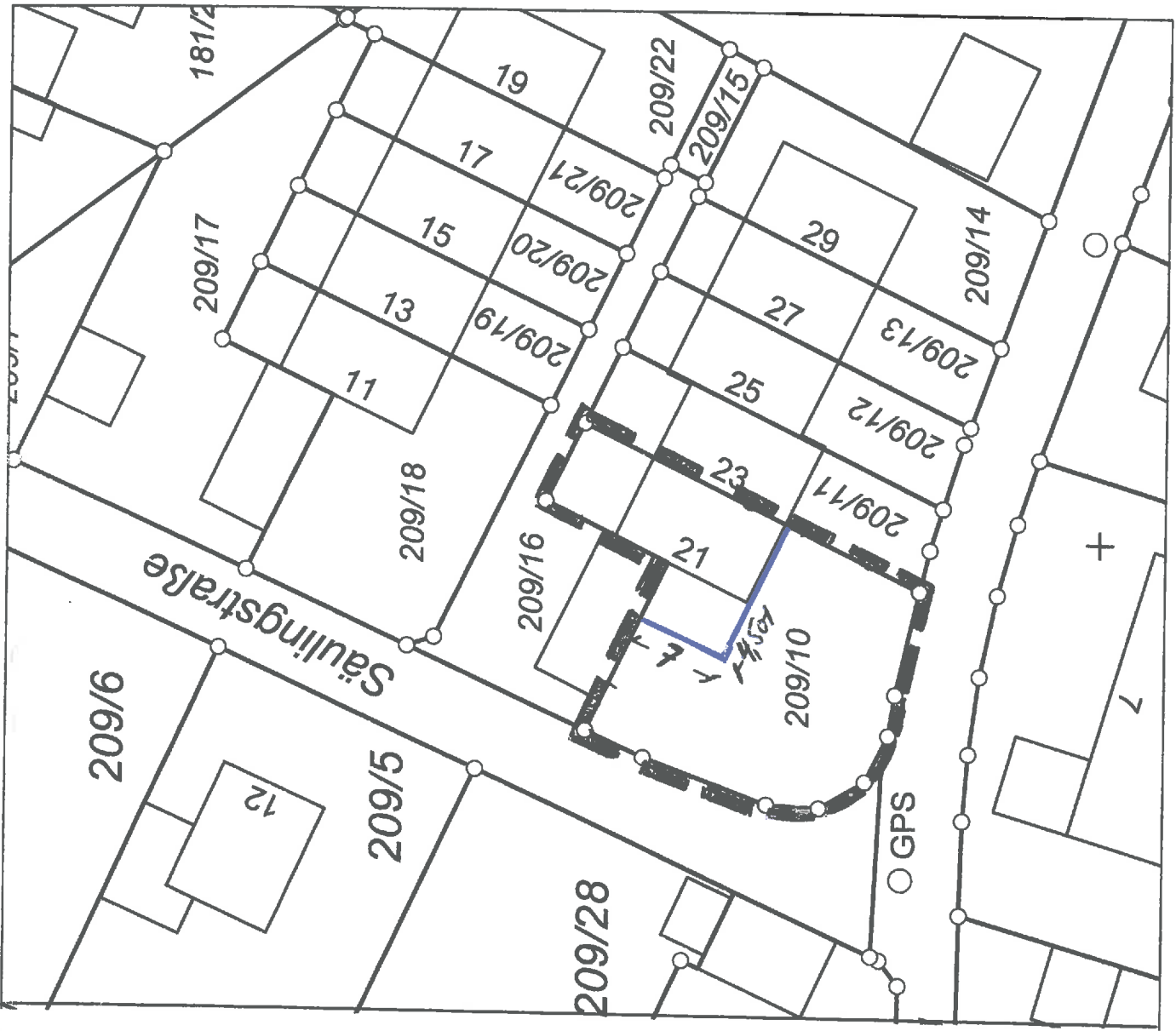
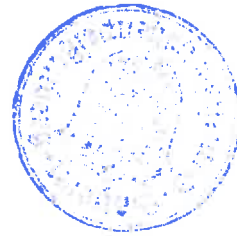
Zeichenerklärungen und Textfestsetzungen aus dem seit 20.12.1984 rechtskräftigen Bebauungsplan gelten fort.

Hohenpeißenberg, den 26.4.2006

Gemeinde Hohenpeißenberg  
i.A.



Schräffler



M = 1 : 500



w³DFK